

# Modell X15J PLUS

## KOMPAKTE RAUPENARBEITSBÜHNEN



### WIRTSCHAFTLICHER

- Minimale Emissionen und Lärmbelastigung.

### MEHR PRODUKTIVITÄT

- Kurze Aufbauzeit durch automatische Nivellierstützen.  
Uneingeschränkte Tragfähigkeit des Korbes von 230 kg.

### BESSERER ZUGANG

- Durch Raupenantrieb leichte Manövrierbarkeit auf empfindlichem und schwierigem Untergrund.

### INTELLIGENTES DESIGN

- Geringes Gewicht für einfachen Transport und Einsatz in lastbeschränkten Bereichen.

### Standardmerkmale

- 0,69 m x 1,34 m Aluminium Plattform für zwei Personen
- Hintereinstieg mit Schieberiegel
- Fußschalter
- Vollproportionale Steuerung
- Korbbarm mit vertikalem Arbeitsbereich
- Strombetriebener Plattformrotor (124°)
- Fernsteuerung (über Kabel zur Plattform)
- Vollständige Fernsteuerung der Fahr- und Stützenfunktionen
- Mehrsprachiges LCD-Display an der Plattformkonsole
- Positionssensor und Verriegelung für die Plattformkonsole
- Arbeitsbereich-Managementsystem mit Lasterkennung
- Einfacher und schneller Ab- und Anbau des Arbeitskorbes
- Wechselstromkabel zur Plattform
- 6,5-mm-Luftleitung zur Plattform
- 12,6-mm-Wasserleitung zur Plattform
- Motorschutz
- Stützfußpolster aus Gummi Durchmesser 30cm
- Zylinderstangenschutz an den Stützfüßen
- Automatische Abschaltung bei Neigung
- Strombetriebenes Ausfahren/Einfahren der Raupenketten
- Nicht Endlos-Drehung um 360°
- Sensor und Messgerät für Drehausrichtung
- Drei Notfall-Absensysteme
- Elektrohydraulische Steuerungselemente
- Volldruck-hydraulische Steuerungselemente
- Hebe-/Verankerungspunkte
- Einfahrtaschen für Staplergabeln

### Technische Daten

- |                             |  |
|-----------------------------|--|
| Stromquelle                 |  |
| • Benzinmotor Honda iGX390  | 8,7 kW (11,7 PS) bei 3.600 U/min   |
| • Elektromotor 220 V, 50 Hz | 2,2 kW   |
| Bereifung                   |  |
| • Standard                  | 1,24 m x 0,18 m x 0,30 m aus markierungsfreiem Gummi Bereifung mit niedrigem Querschnitt |

### Zubehör & Optionen

- 100 Ah, 36 V Lithium-Ionen-Akku
- 1,24 m x 0,18 m x 0,30 m Raupenkette aus schwarzem Gummi mit niedrigem Querschnitt
- Dieselmotor Hatz 1B40 7,5 kW (10 PS) bei 3.600 U/min
- Elektromotor 110 V, 502 Hz – 2.2 kW
- Zweistufige (höhere) Fahrgeschwindigkeit mit Automatikgetriebe

# Modell X15J PLUS

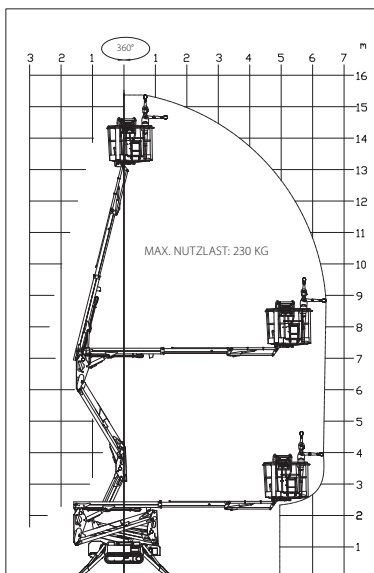
## KOMPAKTE RAUPENARBEITSBÜHNEN

### Leistung

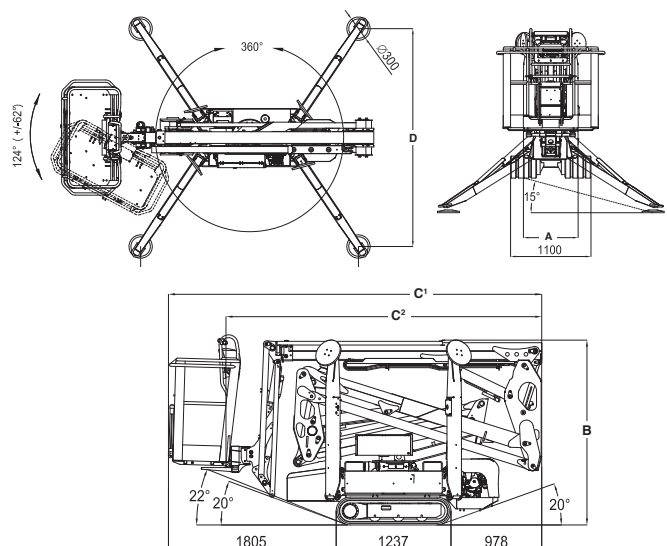
- Arbeitshöhe 15,40 m
- Arbeitsreichweite 6,60 m
- Knickpunkthöhe bei 230 kg 7,0 m
- Schwenken (nicht Endlos-Drehung) 360°
- Korbarm – Gesamtlänge 1,68 m
- Korbarm – vertikaler Arbeitsbereich 89° (+0/-89°)
- Plattformgröße (Standard für zwei Personen) 0,69 m x 1,34 m
- Breite (eingefahren, mit Standard-Plattform für zwei Personen) 1,48 m
- Abmessungen:
  - A. Breite (eingefahren, ohne Plattform) 0,748 m
  - B. Höhe (eingefahren, auf Raupenketten) 1,99 m
  - C<sup>1</sup>. Länge (eingefahren, auf Raupenketten) mit Korb 4,02 m
  - C<sup>2</sup> Länge (eingefahren, auf Raupenketten) ohne Korb 3,40 m
  - D. Stützfuß-Aufstandsfläche 2,88 x 2,88 m
- Maschinengewicht (mit Standard-Plattform) 1.910 kg
- Maximale Fahrgeschwindigkeit 2,5 km/h
- Steigfähigkeit 28 %
- Max. Böschungswinkel vorne 21° / hinten 20°
- Breite des Unterwagens (ein-/ausfahren) 0,748 m / 1,10 m



### Reichweitendiagramm



### Abmessungen



### WICHTIG

JLG führt kontinuierlich Forschung und Produktentwicklungen durch und behält sich Änderungen ohne vorherige Ankündigung vor. Alle Daten in diesem Dokument sind unverbindlich. Bestimmte Optionen oder länderspezifische Normen erhöhen das angegebene Gewicht. Die technischen Daten können zur Erfüllung länderspezifischer Normen oder durch Hinzufügen von optionalem Zubehör abweichen.

JLG Industries bemüht sich um eine stete Verbesserung seiner Produkte und behält sich Änderungen ohne vorherige Ankündigung vor.



### JLG Deutschland GmbH

Max-Planck-Straße 21  
27721 Ritterhude-Ihlpohl (Bei Bremen)  
Germany  
Phone: +49 (0) 421 69 35 00  
Fax: +49 (0) 421 69 35 035  
Sales and Service Operation  
[www.jlg.com](http://www.jlg.com)

**Eine Tochtergesellschaft  
der Oshkosh Corporation**