

DIECI



ZEUS

40.8 | 38.10 | 35.11 | 40.13



dieci.com

LEISTUNGEN				
Maschinenmodell	ZEUS 40.8 - GD	ZEUS 38.10 - GD	ZEUS 35.11 - GD	ZEUS 40.13 - GD
Maximale Tragkraft	4000 kg (8818 lb)	3800 kg (8378 lb)	3500 kg (7716 lb)	4000 kg (8818 lb)
Maximale Hubhöhe	7,6 m (24,9 ft)	9,6 m (31,5 ft)	10,6 m (34,8 ft)	12,5 m (41,0 ft)
Max. waagrechter Ausschub	4,4 m (14,4 ft)	6,2 m (20,3 ft)	6,9 m (22,6 ft)	8,5 m (27,9 ft)
Schwenkwinkel der Gabeln	146 °	146 °	146 °	146 °
Ausbrechkraft	8200 daN (18434 lbf)	8200 daN (18434 lbf)	8200 daN (18434 lbf)	8200 daN (18434 lbf)
Zugkraft	8300 daN (18659 lbf)	8300 daN (18659 lbf)	8300 daN (18659 lbf)	8300 daN (18659 lbf)
Leergewicht	8400 kg (18519 lb)	8700 kg (19180 lb)	8900 kg (19621 lb)	8900 kg (19621 lb)
Max. zulässige Steigung	45 %	45 %	45 %	45 %
Höchstgeschwindigkeit (auf Reifen mit dem maximal zulässigen Durchmesser bezogen)	30 km/h (18,6 mph)	30 km/h (18,6 mph)	30 km/h (18,6 mph)	30 km/h (18,6 mph)

AUSLEGER				
Maschinenmodell	ZEUS 40.8 - GD	ZEUS 38.10 - GD	ZEUS 35.11 - GD	ZEUS 40.13 - GD
Senken	7,1 s	8,2 s	8,2 s	12,5 s
Heben	9,1 s	10,3 s	10,3 s	13,5 s
Ausfahren	6,8 s	6,7 s	7,5 s	11,6 s
Einfahren	5,1 s	4 s	4,5 s	8,8 s
Kippen nach vorn	4,6 s	4,6 s	4,6 s	4,6 s
Kippen nach hinten	2,6 s	2,6 s	2,6 s	2,6 s

MOTOR				
Maschinenmodell	ZEUS 40.8 - GD	ZEUS 38.10 - GD	ZEUS 35.11 - GD	ZEUS 40.13 - GD
Marke	Kubota	Kubota	Kubota	Kubota
Nennleistung	54,6 kW (73 PS)	54,6 kW (73 PS)	54,6 kW (73 PS)	54,6 kW (73 PS)
@U/min	2600 U/min	2600 U/min	2600 U/min	2600 U/min
@U/min	2600 U/min	2600 U/min	2600 U/min	2600 U/min
Betrieb	4-Takt	4-Takt	4-Takt	4-Takt
Einspritzung	Elektronisch, Common-Rail	Elektronisch, Common-Rail	Elektronisch, Common-Rail	Elektronisch, Common-Rail
Anzahl und Anordnung der Zylinder	4, vertikal in Reihe	4, vertikal in Reihe	4, vertikal in Reihe	4, vertikal in Reihe
Hubraum	3331 cm³ (203 in³)	3331 cm³ (203 in³)	3331 cm³ (203 in³)	3331 cm³ (203 in³)
Verbrauch	231 g/kWh (380,00 lb/Hp h)	231 g/kWh (380,00 lb/Hp h)	231 g/kWh (380,00 lb/Hp h)	231 g/kWh (380,00 lb/Hp h)
@U/min	2600 U/min	2600 U/min	2600 U/min	2600 U/min
Abgasnormen	Stage V/Tier 4f	Stage V/Tier 4f	Stage V/Tier 4f	Stage V/Tier 4f
Abgasbehandlung	DOC+DPF	DOC+DPF	DOC+DPF	DOC+DPF
Kühlsystem	Flüssigkühlung	Flüssigkühlung	Flüssigkühlung	Flüssigkühlung
Ansaugung	Turbolader Nachkühler	Turbolader Nachkühler	Turbolader Nachkühler	Turbolader Nachkühler
Luftfilter	Luftvorwärmung und Luftvorfilter mit Staubfang	Luftvorwärmung und Luftvorfilter mit Staubfang	Luftvorwärmung und Luftvorfilter mit Staubfang	Luftvorwärmung und Luftvorfilter mit Staubfang

GETRIEBE				
Maschinenmodell	ZEUS 40.8 - GD	ZEUS 38.10 - GD	ZEUS 35.11 - GD	ZEUS 40.13 - GD
Antrieb	Hydrostatisch mit Verstellpumpe	Hydrostatisch mit Verstellpumpe	Hydrostatisch mit Verstellpumpe	Hydrostatisch mit Verstellpumpe
Hydraulikmotor	Hydrostatisch mit stufenloser automatischer Regelung	Hydrostatisch mit stufenloser automatischer Regelung	Hydrostatisch mit stufenloser automatischer Regelung	Hydrostatisch mit stufenloser automatischer Regelung
Umschaltung	Elektronisch gesteuert, kann auch bei fahrender Maschine betätigt werden	Elektronisch gesteuert, kann auch bei fahrender Maschine betätigt werden	Elektronisch gesteuert, kann auch bei fahrender Maschine betätigt werden	Elektronisch gesteuert, kann auch bei fahrender Maschine betätigt werden
Inching	Elektronisches Pedal für genaue Fahrbewegung	Elektronisches Pedal für genaue Fahrbewegung	Elektronisches Pedal für genaue Fahrbewegung	Elektronisches Pedal für genaue Fahrbewegung
Getriebe	Servogesteuertes 2-Gang-Getriebe	Servogesteuertes 2-Gang-Getriebe	Servogesteuertes 2-Gang-Getriebe	Servogesteuertes 2-Gang-Getriebe

DIFFERENTIALACHSEN				
Maschinenmodell	ZEUS 40.8 - GD	ZEUS 38.10 - GD	ZEUS 35.11 - GD	ZEUS 40.13 - GD
Achsentypen	2 Lenkräder, mit 4 Planetengetrieben	2 Lenkräder, mit 4 Planetengetrieben	2 Lenkräder, mit 4 Planetengetrieben	2 Lenkräder, mit 4 Planetengetrieben
Lenkungsarten	Allradlenkung / Hundegang / Vorderradlenkung	Allradlenkung / Hundegang / Vorderradlenkung	Allradlenkung / Hundegang / Vorderradlenkung	Allradlenkung / Hundegang / Vorderradlenkung
Vorderachse	Starr (Niveaueausgleich OPT.)	Starr (Niveaueausgleich OPT.)	Starr (Niveaueausgleich OPT.)	Niveaueausgleich von Kabine
Hinterachse	Pendelnd	Pendelnd	Pendelnd	Pendelnd
Betriebsbremse	Im Ölbad mit Servobremse an Vorderachse mit Doppelhydraulikanlage	Im Ölbad mit Servobremse an Vorderachse mit Doppelhydraulikanlage	Im Ölbad mit Servobremse an Vorderachse mit Doppelhydraulikanlage	Im Ölbad mit Servobremse an Vorderachse mit Doppelhydraulikanlage
Feststellbremse	Federspeicherbremse mit elektronischer Steuerung	Federspeicherbremse mit elektronischer Steuerung	Federspeicherbremse mit elektronischer Steuerung	Federspeicherbremse mit elektronischer Steuerung

HYDRAULIKANLAGE

Maschinenmodell	ZEUS 40.8 - GD	ZEUS 38.10 - GD	ZEUS 35.11 - GD	ZEUS 40.13 - GD
Typ Hydraulikpumpe	1 LS Kolbenpumpe für Hydrolenkung und Auslegerbewegungen. 1 Zahnradpumpe für Fan Drive.	1 LS Kolbenpumpe für Hydrolenkung und Auslegerbewegungen. 1 Zahnradpumpe für Fan Drive.	1 LS Kolbenpumpe für Hydrolenkung und Auslegerbewegungen. 1 Zahnradpumpe für Fan Drive.	1 LS Kolbenpumpe für Hydrolenkung und Auslegerbewegungen. 1 Zahnradpumpe für Fan Drive.
Förderleistung Hydraulikpumpe	127 l/min (33,5 gal/min)	127 l/min (33,5 gal/min)	127 l/min (33,5 gal/min)	127 l/min (33,5 gal/min)
Max. Betriebsdruck	26 MPa (3771 psi)	26 MPa (3771 psi)	26 MPa (3771 psi)	26 MPa (3771 psi)
Bedienung Steuerventil	Proportionaler Joystick 4in1 mit FNR	Proportionaler Joystick 4in1 mit FNR	Proportionaler Joystick 4in1 mit FNR	Proportionaler Joystick 4in1 mit FNR
Typ Steuerventil	Hydraulisches Einhebel-Steuergerät mit proportionaler und gleichzeitiger Steuerung (Flow-Sharing) mit integriertem Prioritätsventil.	Hydraulisches Einhebel-Steuergerät mit proportionaler und gleichzeitiger Steuerung (Flow-Sharing)	Hydraulisches Einhebel-Steuergerät mit proportionaler und gleichzeitiger Steuerung (Flow-Sharing)	Hydraulisches Einhebel-Steuergerät mit proportionaler und gleichzeitiger Steuerung (Flow-Sharing)
Abstützungen	-	Nein	2 mit proportionaler Steuerung und von der Kabine unabhängig	2 mit proportionaler Steuerung und von der Kabine unabhängig

FÜLLMENGEN

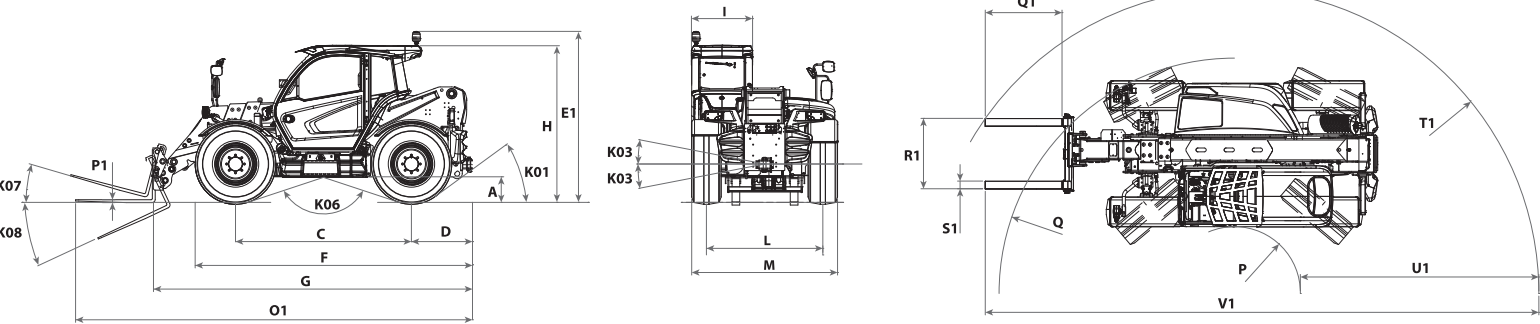
Maschinenmodell	ZEUS 40.8 - GD	ZEUS 38.10 - GD	ZEUS 35.11 - GD	ZEUS 40.13 - GD
Hydraulische Anlage (insgesamt)	170 l (44,91 gal)	170 l (44,91 gal)	170 l (44,91 gal)	170 l (44,91 gal)
Kraftstoffbehälter	175 l (46,23 gal)	175 l (46,23 gal)	175 l (46,23 gal)	175 l (46,23 gal)

BEREIFUNG

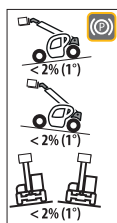
Maschinenmodell	ZEUS 40.8 - GD	ZEUS 38.10 - GD	ZEUS 35.11 - GD	ZEUS 40.13 - GD
Standardbereifung	405/70-24" (16/70-24)"	405/70-24" (16/70-24)"	405/70-24" (16/70-24)"	405/70-24" (16/70-24)"

ABMESSUNGEN

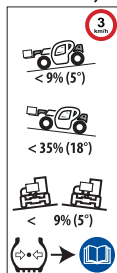
Maschinenmodell	ZEUS 40.8 - GD	ZEUS 38.10 - GD	ZEUS 35.11 - GD	ZEUS 40.13 - GD
A	360 mm (14,2 in)	360 mm (14,2 in)	360 mm (14,2 in)	360 mm (14,2 in)
B	1748 mm (68,8 in)	1307 mm (51,5 in)	1601 mm (63,0 in)	1950 mm (76,8 in)
C	2750 mm (108,3 in)	2750 mm (108,3 in)	2750 mm (108,3 in)	2750 mm (108,3 in)
D	937 mm (36,9 in)	937 mm (36,9 in)	920 mm (36,2 in)	1270 mm (50,0 in)
E1	2860 mm (112,6 in)	2860 mm (112,6 in)	2860 mm (112,6 in)	2860 mm (112,6 in)
F	4276 mm (168,3 in)	4276 mm (168,3 in)	4250 mm (167,3 in)	4600 mm (181,1 in)
G	5227 mm (205,8 in)	5050 mm (198,8 in)	5350 mm (210,6 in)	6050 mm (238,2 in)
H	2410 mm (94,9 in)	2410 mm (94,9 in)	2410 mm (94,9 in)	2410 mm (94,9 in)
I	960 mm (37,8 in)	960 mm (37,8 in)	960 mm (37,8 in)	960 mm (37,8 in)
L	1870 mm (73,6 in)	1870 mm (73,6 in)	1870 mm (73,6 in)	1870 mm (73,6 in)
L1	5572 mm (219,4 in)	5159 mm (203,1 in)	5420 mm (213,4 in)	6100 mm (240,2 in)
K01	31 °	31 °	32 °	23 °
K03	9 °	9 °	10 °	10 °
K06	150 °	150 °	150 °	150 °
K07	16 °	16 °	16 °	18 °
K08	131 °	131 °	131 °	140 °
M	2290 mm (90,2 in)	2290 mm (90,2 in)	2290 mm (90,2 in)	2290 mm (90,2 in)
M1	1885 mm (74,2 in)	1472 mm (58,0 in)	1750 mm (68,9 in)	2080 mm (81,9 in)
N1	1755 mm (69,1 in)	1755 mm (69,1 in)	1755 mm (69,1 in)	1755 mm (69,1 in)
O1	6635 mm (261,2 in)	6195 mm (243,9 in)	1200 mm (47,2 in)	7170 mm (282,3 in)
P	1030 mm (40,6 in)	1030 mm (40,6 in)	1030 mm (40,6 in)	1030 mm (40,6 in)
P1	45 mm (1,8 in)	45 mm (1,8 in)	45 mm (1,8 in)	45 mm (1,8 in)
Q	3665 mm (144,3 in)	3665 mm (144,3 in)	3665 mm (144,3 in)	3665 mm (144,3 in)
Q1	1200 mm (47,2 in)	1200 mm (47,2 in)	1200 mm (47,2 in)	1200 mm (47,2 in)
R1	1100 mm (43,3 in)	1100 mm (43,3 in)	1100 mm (43,3 in)	1100 mm (43,3 in)
S1	120 mm (4,7 in)	120 mm (4,7 in)	120 mm (4,7 in)	120 mm (4,7 in)
T1	5127 mm (201,9 in)	4759 mm (187,4 in)	4940 mm (194,5 in)	5245 mm (206,5 in)
U1	4097 mm (161,3 in)	3729 mm (146,8 in)	3940 mm (155,1 in)	4245 mm (167,1 in)
V1	9463 mm (372,6 in)	8655 mm (340,7 in)	9120 mm (359,1 in)	9770 mm (384,6 in)



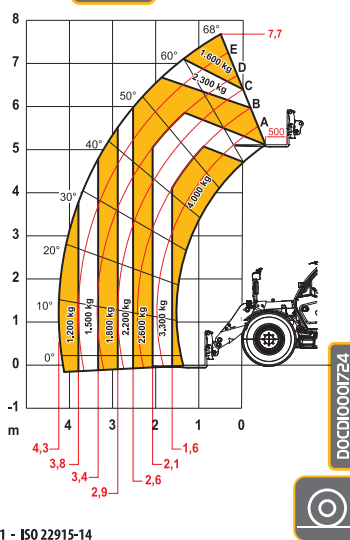
MAX
4000 kg



Pick & Carry



EN 1459-1 - ISO 10896-1 - ISO 22915-14



DOCD00001724

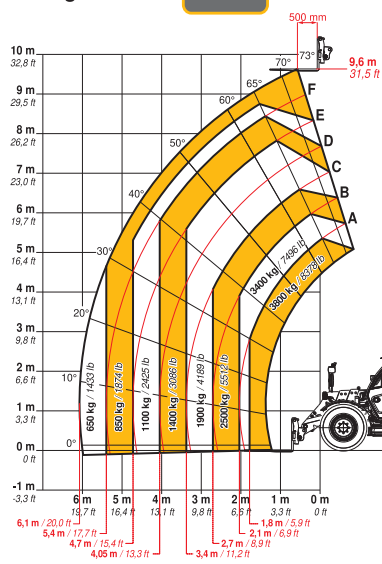


40.8

MAX
3800 kg / 8378 lb



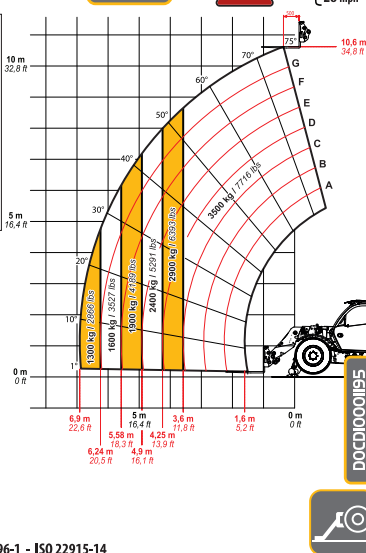
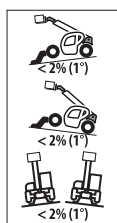
DOCD00000837



EN1459

38.10

MAX
3500 kg / 7716 lb



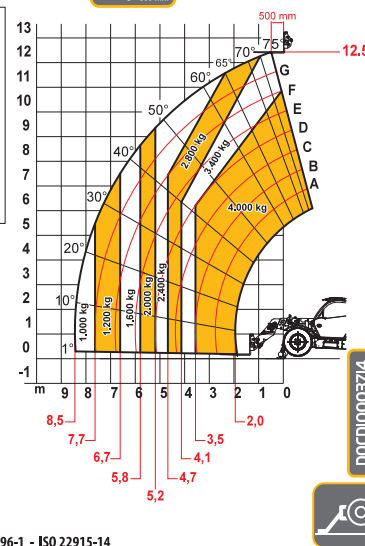
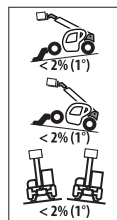
DOCD0000195



35.11

EN 1459-1 - ISO 10896-1 - ISO 22915-14

MAX
4000 kg



DOCD00003714



EN 1459-1 - ISO 10896-1 - ISO 22915-14

40.13