

HC3 450AJ

MIT HOHER TRAGFÄHIGKEIT

GELENKTELESKOPBÜHNE

VORLÄUFIGE VERSION

JLG®



STAGE 5
COMPLIANT

HC3

WICHTIGE TECHNISCHE DATEN:

Plattformhöhe
13,77 m

Seitliche Reichweite
7,62 m

Plattformtragfähigkeit
Beschränkt 340 kg/ 454 kg 
Unbeschränkt 300 kg 

Neigung
5-Grad-Neigungsalarm und
Warnleuchte

WICHTIGE MERKMALE



- Maximale Produktivität - 3 Personen sind gleichzeitig in 3 unterschiedlichen Arbeitsbereichen auf der Plattform zugelassen. Tragfähigkeit von 300 kg uneingeschränkt bis 454 kg eingeschränkt.
- Verbesserte Plattformsteuerung - ein LCD-Bildschirm bietet bessere Sicht in direktem Sonnenlicht, sowie eine automatische Auswahl des Tragebereichs basierend auf der Last im Korb.
- Keine Gewichtskalibrierung mit dem neuen Lastüberwachungssystem
- 5-Grad-Fahrgestell-Neigungsalarm und Warnleuchte

ZUBEHÖR & OPTIONEN

- 900-W-CAN-Ladegerät (vollständige Aufladung in 2,5 h)
- Schwingtür oder Plattform mit Einstiegssicherung durch Fallstab:
 - 0,76 m x 1,22 m
 - 0,76 m x 1,52 m
 - 0,92 m x 1,83 m
 - 0,92 m x 2,44 m
- 0,76 m x 0,92 m Plattform mit Einstiegssicherung durch Fallstab
- Schwingtür mit Einstieg von drei Seiten oder Plattform mit Einstiegssicherung durch Fallstab:
 - 0,91 m x 1,83 m
 - 0,91 m x 2,44 m
- 13-mm-Luftleitung zur Plattform
- 315/ 55 D20 mit niedrigem Querschnitt, FF
- 315/ 55 D20 mit niedrigem Querschnitt, FF, abriebfest
- 33 x 12-20 mit niedrigem Querschnitt, VOLLGUMMI, abriebfest
- 33 x 12 D610 FF
- Plattform-Arbeitscheinwerfer
- Scheinwerfer und Schlussleuchten
- Stecker und Steckdosen
- Ausrüstung für schwierige Einsatzbedingungen 3
- SkyGuard mit Rundumleuchte
- SkyGuard ohne Rundumleuchte
- Skybar
- 12-V-Gleichstrom-Hilfsversorgung
- ClearSky Locate
- ClearSky CAN

STANDARDSPEZIFIKATIONEN

Leistung

Arbeitshöhe	15,72 m
Plattformhöhe	13,72 m
Horizontale Reichweite	7,62 m
Arbeitsreichweite **	8,27 m
Knickpunkthöhe	7,3 m
Schwenken	355° (nicht durchgängig)
Plattformtragfähigkeit (beschränkt)	 340 kg / 454 kg
Plattformtragfähigkeit (unbeschränkt)	 300 kg
Plattformrotor (hydraulisch)	180°
Korbarm - Gesamtlänge	1,24 m
Korbarm - Bewegungsradius der Gelenkverbindung	145° (+76°/ -69°)
Maschinengewicht*	7.507 kg
Maximaler Bodenaufgedruck	5,34 kg/cm2
Fahrgeschwindigkeit	6,8 km/h
Steigfähigkeit Allradantrieb	45 %
Achspendelbewegung	0,11 m
Wenderadius - innen	2,06 m
Wenderadius - außen	4,78 m

* Durch bestimmte Optionen oder länderspezifische Standards können sich das Gewicht und/oder die Abmessungen erhöhen

** Einschl. 0,65 m Arbeitsreichweite über die Plattform hinaus

Motor

Dieselmotor - Deutz TD 2.9L4	36,4 kw (48,8 ps)
Füllmenge Kraftstofftank	60,5 l

Hydraulikanlage

Kapazität	144 l
Hilfsstromquelle	12 V DC

Bereifung

Reifengröße/-typ (abriebfest)	33/1550 x 16,5 (ausgeschäumt)
-------------------------------	-------------------------------

STANDARDMERKMALE

- Multifunktionsbetrieb
- Lastüberwachungssystem
- Schlüsselbetätigter Bodenbedienpult-Wählschalter
- Vollproportionale Joystick-Steuerung für den Antrieb mit Daumensteuerung
- Wechselstromkabel zur Plattform
- Bewegungswarnsignal
- Vollproportionale Joystick-Steuerung für Hauptausleger und Schwenkfunktionen
- Motorstörungswarnung/ Abschaltsystem 2
- Werkzeugablage auf der Plattform
- Flügeltür-Stahlmotorhaube
- Ausschwenkbare Motorkonsole
- Maschinensicherheits-systemübersteuerung (MSSO)
- Multiple Steuergeschwindigkeit für alle Teleskopbewegungen
- ADE®-Steuerungssystem
- Kriechgang für Fahrt-, Hebe- und Schwenkfunktion auswählbar
- Hydrostatisches Antriebsgetriebe
- 1,24 m langer Korbarm
- Hupe
- Um 180 Grad drehbarer Arbeitskorb
- 5-Grad-Neigungsalarm und Warnleuchte
- Statusanzeigenfeld auf Bedienpult im Arbeitskorb 1
- System für drei Tragfähigkeiten
- Hebe- und Befestigungsösen
- Betriebsstundenzähler

1 Umfasst Anzeigelampen auf Bedienpult an der Plattform für Systemstörung, Kraftstoffreserve, Neigung und Fußpedalstatus.
2 Alarm bei zu niedrigem Oldruck bzw. zu hoher Kühlmitteltemperatur mit aktivierter/deaktivierter Abschaltung durch den JLG-Analyser.
3 Umfasst Bedienpultabdeckung, Auslegerwischer und Zylinderbalg.

HC3 450AJ

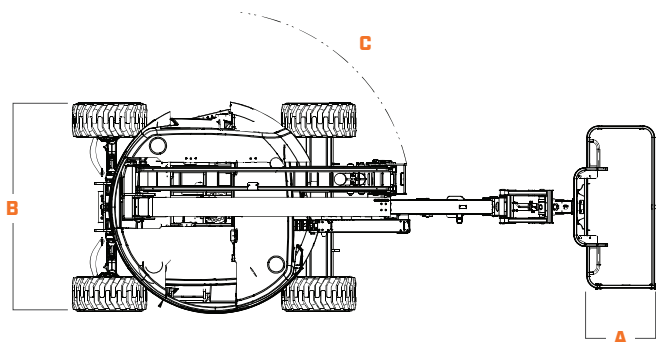
MIT HOHER TRAGFÄHIGKEIT

GELENKTELESKOPBÜHNE

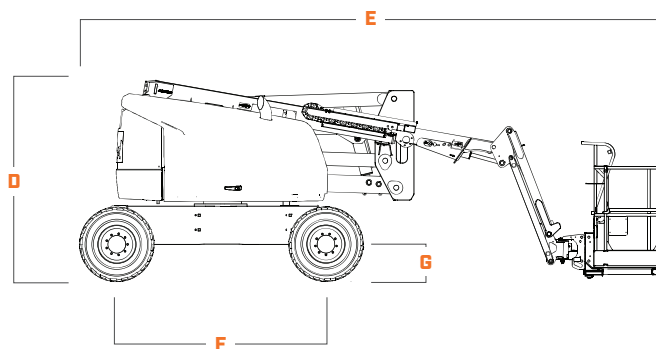


ABMESSUNGEN

Alle Abmessungen sind Richtwerte

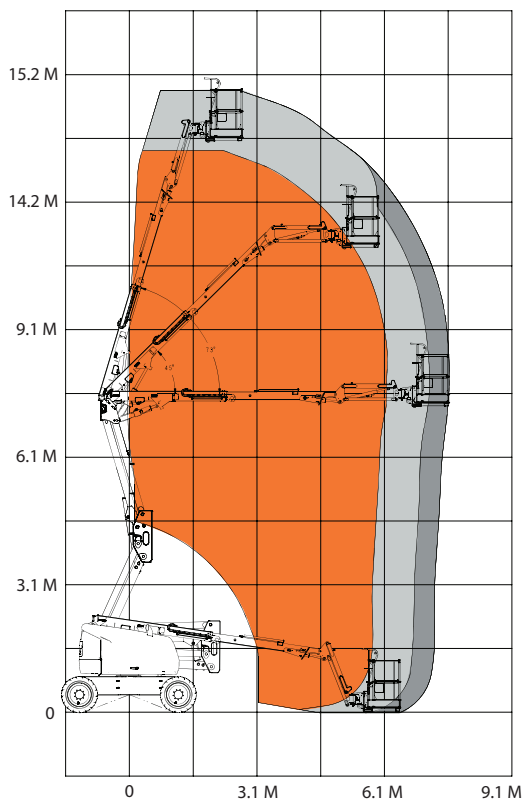


A. Plattformgröße	0,76 m x 1,83 m
B. Gesamtbreite	2,35 m
C. Drehwagenüberhang (Arbeitsbedingung)	Null



D. Höhe (eingefahren)	2,27 m
E. Länge (eingefahren)	6,57 m
F. Radstand	2,36 m
G. Bodenfreiheit	0,42 m

REICHWEITENDIAGRAMM



- 454 kg (max. Kapazität)
- 340 kg (max. Kapazität)
- 300 kg (max. Kapazität)

WICHTIG

JLG führt kontinuierlich Forschung und Produktentwicklungen durch und behält sich Änderungen ohne vorherige Ankündigung vor. Alle Daten in diesem Dokument sind unverbindlich. Bestimmte Optionen oder länderspezifische Normen erhöhen das angegebene Gewicht. Die technischen Daten können zur Erfüllung länderspezifischer Normen oder durch Hinzufügen von optionalem Zubehör abweichen.

Aufgrund von ständigen Produktverbesserungen behält sich JLG Industries das Recht vor, Änderungen der technischen Daten und/oder der Ausrüstung ohne vorherige Ankündigung vorzunehmen.



JLG DEUTSCHLAND GMBH
 Max-Planck-Straße 21
 27721 Ritterhude/Ihlpohl (Bei Bremen)
 Deutschland
 Tel.: +49 (0) 421 693 500
www.jlg.com

**Eine Tochtergesellschaft der
 Oshkosh Corporation**