

Modell 340AJ

GELENKTELESKOPARBEITSBÜHNE

JLG®

WIRTSCHAFTLICHER

- Arbeiten Sie mit höherer Produktivität und Effizienz sowie geringeren Kosten und Emissionen dank Advanced Design Electronics.

MEHR INNOVATION

- Mit hydrostatischem Antrieb ausgestattet für leichte, präzise Manövrierfähigkeit mit stufenloser Geschwindigkeitsregelung.

MEHR LEISTUNG

- Bezwingen Sie selbst schweres Gelände dank der Standard-Pendelachse und dem Allradantrieb, die eine optimale Haftung und Stabilität gewährleisten.

INTELLIGENTES DESIGN

- Verringern Sie den Wartungsaufwand durch eine moderne Bauweise und Motorhauben aus Stahl.

STAGE 5
COMPLIANT



Standardmerkmale

- Plattform mit niedrigem Einstieg und 0,76 m x 1,52 m Fläche
- Multifunktionsbetrieb
- Vollproportionale Joystick-Steuerung für den Antrieb mit daumenbetätigtem Lenkschalter
- Vollproportionale Joystick-Steuerung für Hauptausleger und Schwenkfunktionen
- Multiple Steuergeschwindigkeit für Ausleger, Teleskop und drehbare Plattform
- Kriechgang für Fahrt-, Hebe- und Schwenkfunktion auswählbar
- 1,22 m langer Korbarm
- Um 180 Grad drehbare Arbeitsplattform
- Statusanzeigenfeld auf Bedienpult auf der Plattform*
- Lastüberwachungssystem
- Vorbereitung für Wechselstromanschluss in der Plattform
- Kubota D1005 E4B (17,5 kW) Dieselmotor
- Warn-/Abschaltssystem für Motorstörungen **
- Flügeltürhauben aus Stahl
- Ausschwenkbare Motorkonsole
- Schalldämpfer mit Funkenfänger
- Control ADE® – Advanced Design Electronics System
- Hydrostatisches Antriebsgetriebe
- Allradantrieb
- Hupe
- 3-Grad-Neigungsalarm und Warnleuchte
- 9 x 20 ausgeschäumte Reifen mit Stollenprofil
- Pendelachse vorn
- Hebe- und Befestigungsösen
- Betriebsstundenzähler
- Schlüsselbetätigter Bodenbedienpult-Wählschalter
- Motorabschaltung bei niedrigem Füllstand
- Werkzeugablage in der Plattform
- Hilfsversorgung mit 12 V Gleichstrom

Standardspezifikationen

- | | |
|---------------------------|-----------------------------------|
| • Dieselmotor | 17,5 kW (24 hp) Kubota D1005- E4B |
| • Treibstofftankkapazität | 49 L |
| • Hydraulikanlage | 106 L |
| • Notpumpen Motor | 12V DC |
| • Reifen | 9 x 20 (schaumgefüllt) |

Zubehör und Optionen

- Plattform mit niedrigem Einstieg und 0,76 m x 1,22 m Fläche
- 0,76 m x 0,91 m Plattform mit niedrigem Einstieg hinten
- Seiteneinstieg mit selbstschließender Tür
- 13-mm-Luftleitung zur Plattform
- 9 x 20 ausgeschäumte, abriebfeste Reifen
- 7 x 18 Vollgummi-Bereifung
- 7 x 18 Vollgummi-Bereifung nicht markierend
- 4.000-W-Generator an Bord
- Bewegungswarnsignal
- Leuchtenpaket ****
- Plattform-Arbeitscheinwerfer
- Scheinwerfer und Schlussleuchten
- Gelbe Rundumleuchte
- Stecker und Steckdosen
- Ausrüstung für schwierige Einsatzbedingungen ***
- Schalldämpfer mit Katalysator
- SkyGuard mit Rundumleuchte
- SkyGuard ohne Rundumleuchte
- Eckablage
- ClearSky Locate
- ClearSky CAN

* Umfasst Anzeigelampen auf Bedienpult in der Plattform für Systemstörung, Kraftstoffreserve, Neigung und Fußpedalstatus.

** Alarm bei zu niedrigem Öldruck bzw. zu hoher Kühlmitteltemperatur mit aktivierter/deaktivierter Abschaltung durch den JLG-Analyser.

*** Umfasst Bedienpultabdeckung, Auslegerwischer und Zylinderbalg.

**** Umfasst an der Plattform montierte Arbeitsbeleuchtung sowie Scheinwerfer und Schlussleuchten.

Modell 340AJ

GELENKTELESKOPARBEITSBÜHNE

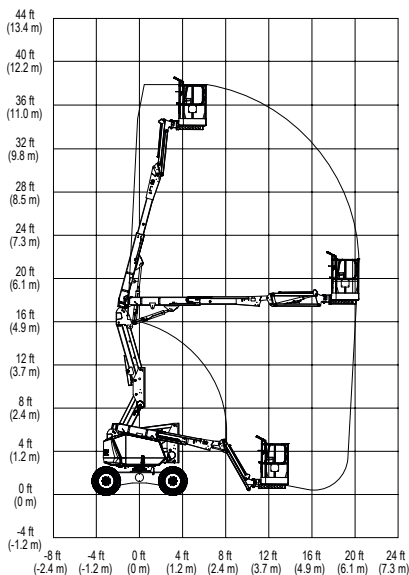
Technische Daten

• Maximale Arbeitshöhe	12,33 m
• Maximale Plattformhöhe	10,33 m
• Horizontale Reichweite	6,06 m
• Arbeitsreichweite **	6,71 m
• Knickpunkthöhe	5,17 m
• Schwenken	355° (nicht endlos)
• Plattformtragfähigkeit – unbeschränkt	230 kg
• Plattformrotor (hydraulisch)	180°
• Korbarm – Gesamtlänge	1,22 m
• Korbarm – Bewegungsradius der Gelenkverbindung	139° (+79°/-60°)
• Maschineabmessungen:	
A. Plattformgröße	0,76 m x 1,52 m
B. Gesamtbreite (Achsen eingezogen)	1,93 m
C. Drehwagenüberhang (Arbeitsbedingung)	5 cm
D. Maschinenhöhe	2,00 m
E. Maschinenlänge	5,52 m ***
F. Radstand	1,87 m
G. Bodenabstand	0,24 m
• Maschinengewicht*	4.450 kg
• Maximaler Bodenaufgedruck	4,6 kg/cm ²
• Fahrgeschwindigkeit	5 km/h
• Steigfähigkeit	45%
• Achspendelbewegung	0,15 m
• Wenderadius – innen	1,52 m
• Wenderadius – außen	3,96 m

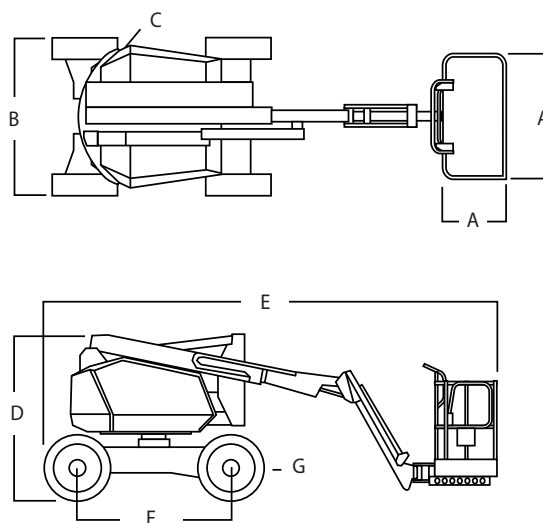


* Durch bestimmte Optionen oder länderspezifische Standards können sich das Gewicht und/oder die Abmessungen verändern.
 ** Mit Standardreifen.
 *** Länge kann für Transport und Lagerung auf 3,98 m reduziert werden.

Reichweitendiagramm



Abmessungen



WICHTIG

JLG betreibt kontinuierlich Forschung und Produktentwicklung und behält sich Änderungen ohne vorherige Ankündigung vor. Alle Daten in diesem Dokument sind unverbindlich. Bestimmte Optionen oder länderspezifische Normen erhöhen das angegebene Gewicht. Die technischen Daten können zur Erfüllung länderspezifischer Normen oder durch Hinzufügen von optionalem Zubehör abweichen.

Aufgrund ständiger Produktverbesserungen behält sich JLG Industries das Recht vor, Änderungen der technischen Daten und/oder der Ausrüstung ohne vorherige Ankündigung vorzunehmen.



JLG Deutschland GmbH

Max-Planck-Straße 21
 27721 Ritterhude/Ihlpohl (Bei Bremen)
 Deutschland
 Tel.: +49 (0) 421 693 500
www.jlg.com

Eine Tochtergesellschaft der
 Oshkosh Corporation