

**DIECI**



**ICARUS DYNAMIC GD**

**40.14 | 45.17 | 60.18**



**dieci.com**

## LEISTUNGEN

|   |                           |                           |                           |
|---|---------------------------|---------------------------|---------------------------|
| Maschinenmodell   | ICARUS 40.14 DYNAMIC - GD | ICARUS 45.17 DYNAMIC - GD | ICARUS 60.18 DYNAMIC - GD |
| Maximale Tragkraft  | 4000 kg (8818 lb)         | 4500 kg (9921 lb)         | 6000 kg (13228 lb)        |
| Maximale Hubhöhe  | 13,4 m (44,0 ft)          | 16,4 m (53,8 ft)          | 17,8 m (58,4 ft)          |
| Max. waagrechtcr Ausschub   | 9,5 m (31,2 ft)           | 12,5 m (41,0 ft)          | 13,8 m (45,3 ft)          |
| Schwenkwinkel der Gabeln  | 130 °                     | 130 °                     | 133 °                     |
| Ausbrechkraft   | 9800 daN (22031 lbf)      | 9800 daN (22031 lbf)      | 5700 daN (12814 lbf)      |
| Zugkraft  | 8560 daN (19244 lbf)      | 8560 daN (19244 lbf)      | 9760 daN (21941 lbf)      |
| Max. Steigfähigkeit   | 40 %                      | 40 %                      | 40 %                      |
| Leergewicht   | 12330 kg (27183 lb)       | 12330 kg (27183 lb)       | 14750 kg (32518 lb)       |
| Höchstgeschwindigkeit (auf Reifen mit dem maximal zulässigen Durchmesser bezogen) | 38 km/h (23,6 mph)        | 38 km/h (23,6 mph)        | 30 km/h (18,6 mph)        |

## AUSLEGER

|                 |                           |                           |                           |
|-----------------|---------------------------|---------------------------|---------------------------|
| Maschinenmodell | ICARUS 40.14 DYNAMIC - GD | ICARUS 45.17 DYNAMIC - GD | ICARUS 60.18 DYNAMIC - GD |
| Heben           | 12,3 s                    | 14,1 s                    | 13,3 s                    |
| Senken          | 8,4 s                     | 10,2 s                    | 9,3 s                     |
| Ausfahren       | 21,4 s                    | 21,4 s                    | 19 s                      |
| Einfahren       | 15,6 s                    | 14,1 s                    | 12,8 s                    |
| Ankippen        | 3,3 s                     | 3,3 s                     | 3,3 s                     |
| Auskippen       | 2,1 s                     | 2,1 s                     | 2,1 s                     |

## MOTOR

|                                   |   |   |   |
|-----------------------------------|---|---|---|
| Maschinenmodell                   | ICARUS 40.14 DYNAMIC - GD                   | ICARUS 45.17 DYNAMIC - GD                   | ICARUS 60.18 DYNAMIC - GD                   |
| Marke                             | Kubota                                      | Kubota                                      | Kubota                                      |
| Nennleistung                      | 85,1 kW (114 HP)                            | 85,1 kW (114 HP)                            | 85,1 kW (114 HP)                            |
| @U/min                            | 2600 rpm                                    | 2600 rpm                                    | 2600 rpm                                    |
| Betrieb                           | 4-Takt                                      | 4-Takt                                      | 4-Takt                                      |
| Einspritzung                      | Elektronisch, Common-Rail                   | Elektronisch, Common-Rail                   | Elektronisch, Common-Rail                   |
| Anzahl und Anordnung der Zylinder | 4, vertikal in Reihe                        | 4, vertikal in Reihe                        | 4, vertikal in Reihe                        |
| Hubraum                           | 3769 cm <sup>3</sup> (230 in <sup>3</sup> ) | 3769 cm <sup>3</sup> (230 in <sup>3</sup> ) | 3769 cm <sup>3</sup> (230 in <sup>3</sup> ) |
| Verbrauch                         | 215 g/kWh (353,68 lb/Hp h)                  | 215 g/kWh (353,68 lb/Hp h)                  | 215 g/kWh (353,68 lb/Hp h)                  |
| @U/min                            | 2600 rpm                                    | 2600 rpm                                    | 2600 rpm                                    |
| Abgasnormen                       | Stage V                                     | Stage V                                     | Stage V                                     |
| Abgasbehandlung                   | DOC+DPF+SCR                                 | DOC+DPF+SCR                                 | DOC+DPF+SCR                                 |
| Kühlsystem                        | Flüssigkühlung                              | Flüssigkühlung                              | Flüssigkühlung                              |
| Ansaugung                         | Turbokompressor Aftercooler                 | Turbokompressor Aftercooler                 | Turbolader Nachkühler                       |

## DIFFERENTIALACHSEN

|                 |   |   |   |
|-----------------|---|---|---|
| Maschinenmodell | ICARUS 40.14 DYNAMIC - GD   | ICARUS 45.17 DYNAMIC - GD   | ICARUS 60.18 DYNAMIC - GD   |
| Achsentypen     | 2 Lenkräder, mit 4 Planetengetrieben  | 2 Lenkräder, mit 4 Planetengetrieben  | 2 Lenkräder, mit 4 Planetengetrieben                              |
| Lenkungsarten   | 4 Räder/ Hundegang / 2 Räder  | 4 Räder/ Hundegang / 2 Räder  | 4 Räder/ Hundegang / 2 Räder                                      |
| Vorderachse     | Niveaueausgleich von Kabine   | Niveaueausgleich von Kabine   | Niveaueausgleich von Kabine                                       |
| Hinterachse     | Pendelnd  | Pendelnd  | Pendelnd mit automatischer Sperre                                 |
| Betriebsbremse  | Im Ölbad mit Servobremse an Vorder- und Hinterachse mit Doppelhydraulikanlage | Im Ölbad mit Servobremse an Vorder- und Hinterachse mit Doppelhydraulikanlage | Im Ölbad mit Servobremse an Vorderachse mit Doppelhydraulikanlage |
| Feststellbremse | Federspeicherbremse mit elektrischer Steuerung                                | Federspeicherbremse mit elektrischer Steuerung                                | Federspeicherbremse mit elektrischer Steuerung                    |

## HYDRAULIKANLAGE

|                         |   |   |   |
|-------------------------|---|---|---|
| Maschinenmodell         | ICARUS 40.14 DYNAMIC - GD                                     | ICARUS 45.17 DYNAMIC - GD                                     | ICARUS 60.18 DYNAMIC - GD                                     |
| Typ Hydraulikpumpe      | Doppelte Zahnradpumpe für Hydrolenkung und Bewegungen         | Doppelte Zahnradpumpe für Hydrolenkung und Bewegungen         | Doppelte Zahnradpumpe für Hydrolenkung und Bewegungen         |
| Leistung Hydraulikpumpe | 140 L/min (37,0 gal/min)                                      | 140 L/min (37,0 gal/min)                                      | 140 L/min (37,0 gal/min)                                      |
| Max. Betriebsdruck      | 25 MPa (3626 psi)   | 25 MPa (3626 psi)   | 25 MPa (3626 psi)   |
| Bedienung Steuerventil  | Elektrischer 4in1 Proportional-Joystick mit FNR               | Elektrischer 4in1 Proportional-Joystick mit FNR               | Elektrischer 4in1 Proportional-Joystick mit FNR               |
| Abstützungen            | Zwei mit proportionaler und unabhängiger Steuerung von Kabine | Zwei mit proportionaler und unabhängiger Steuerung von Kabine | Zwei mit proportionaler und unabhängiger Steuerung von Kabine |

## FÜLLMENGEN

|                                 |                           |                           |                           |
|---------------------------------|---------------------------|---------------------------|---------------------------|
| Maschinenmodell                 | ICARUS 40.14 DYNAMIC - GD | ICARUS 45.17 DYNAMIC - GD | ICARUS 60.18 DYNAMIC - GD |
| Hydraulische Anlage (insgesamt) | 174 L (45,97 gal)         | 174 L (45,97 gal)         | 190 L (50,19 gal)         |
| Kraftstofftank                  | 120 L (31,70 gal)         | 120 L (31,70 gal)         | 120 L (31,70 gal)         |
| AdBlue-Tank                     | 20 L (5,28 gal)           | 20 L (5,28 gal)           | 20 L (5,28 gal)           |

## ANTRIEB

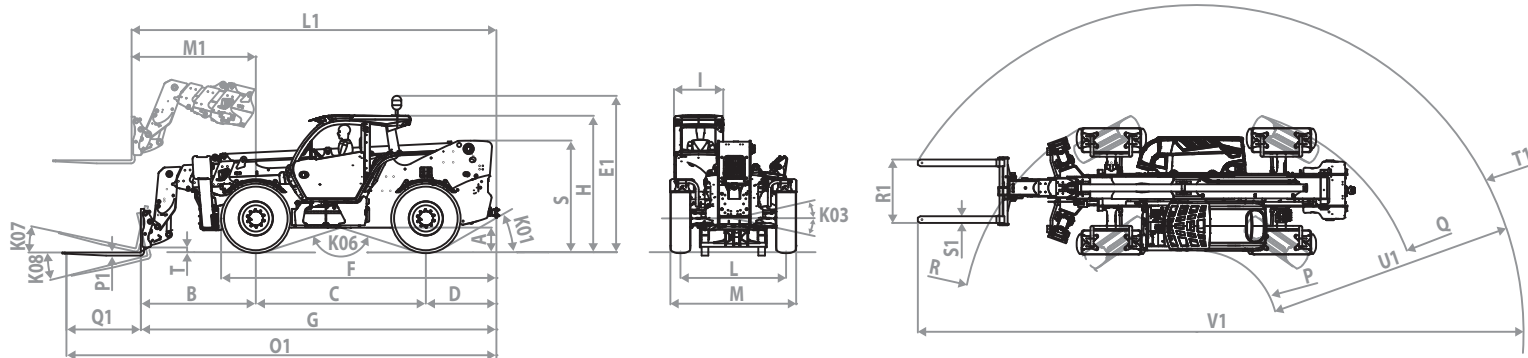
|                 |   |   |   |
|-----------------|---|---|---|
| Maschinenmodell | ICARUS 40.14 DYNAMIC - GD   | ICARUS 45.17 DYNAMIC - GD   | ICARUS 60.18 DYNAMIC - GD   |
| Antriebsart     | Hydrostatisch mit elektronischer Regelung mit Verstellpumpe und ECO-Funktion                              | Hydrostatisch mit elektronischer Regelung mit Verstellpumpe und ECO-Funktion                                  | Hydrostatischer Antrieb mit elektronischer Steuerung mit Verstellpumpe und ECO-Funktion                       |
| Hydraulikmotor  | Hydrostatisch mit stufenloser automatischer Regelung  | Hydrostatisch mit stufenloser automatischer Regelung  | Hydrostatisch mit stufenloser automatischer Regelung  |
| Umschaltung     | Elektronische Steuerung, aktivierbar bei fahrender Maschine   | Elektronische Steuerung, aktivierbar bei fahrender Maschine   | Elektronisch gesteuert, kann auch bei fahrender Maschine betätigt werden                                      |
| Inching         | Elektronisches Pedal für genaue Fahrbewegung  | Elektronisches Pedal für genaue Fahrbewegung  | Elektronisches Pedal für genaue Fahrbewegung  |
| Getriebe        | Servogesteuertes 2-Gang-Getriebe mit elektronischer „Shift on Fly“-Steuerung mit Gangwechsel bei Bewegung | Servogesteuertes 2-Gang-Getriebe mit elektronischer Regelung „Shift on Fly“ mit Gangwechsel während der Fahrt | Servogesteuertes 2-Gang-Getriebe mit elektronischer Regelung „Shift on Fly“ mit Gangwechsel während der Fahrt |

## BEREIFUNG

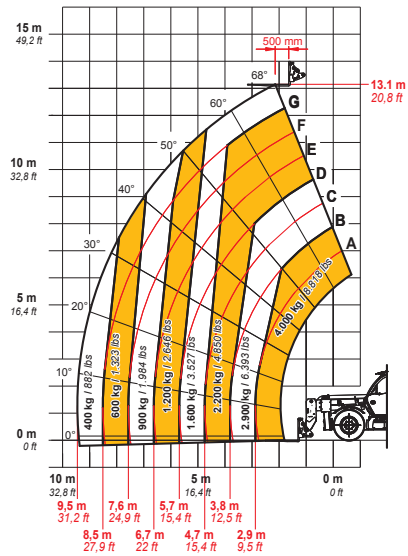
|                   |                           |                           |                           |
|-------------------|---------------------------|---------------------------|---------------------------|
| Maschinenmodell   | ICARUS 40.14 DYNAMIC - GD | ICARUS 45.17 DYNAMIC - GD | ICARUS 60.18 DYNAMIC - GD |
| Standardbereifung | 400/70-24                 | 400/70-24                 | 440/80-24"                |

## ABMESSUNGEN

|                 |                           |                           |                           |
|-----------------|---------------------------|---------------------------|---------------------------|
| Maschinenmodell | ICARUS 40.14 DYNAMIC - GD | ICARUS 45.17 DYNAMIC - GD | ICARUS 60.18 DYNAMIC - GD |
| A               | 390 mm (15,4 in)          | 390 mm (15,4 in)          | 480 mm (18,9 in)          |
| B               | 1900 mm (74,8 in)         | 1950 mm (76,8 in)         | 2230 mm (87,8 in)         |
| C               | 3050 mm (120,1 in)        | 3050 mm (120,1 in)        | 3300 mm (129,9 in)        |
| D               | 1255 mm (49,4 in)         | 1255 mm (49,4 in)         | 1370 mm (53,9 in)         |
| E1              | 2805 mm (110,4 in)        | 2805 mm (110,4 in)        | 2925 mm (115,2 in)        |
| F               | 4890 mm (192,5 in)        | 4890 mm (192,5 in)        | 5900 mm (232,3 in)        |
| G               | 6200 mm (244,1 in)        | 6255 mm (246,3 in)        | 6900 mm (271,7 in)        |
| H               | 2530 mm (99,6 in)         | 2530 mm (99,6 in)         | 2650 mm (104,3 in)        |
| I               | 960 mm (37,8 in)          | 960 mm (37,8 in)          | 960 mm (37,8 in)          |
| K01             | 32 °                      | 32 °                      | 30 °                      |
| K03             | 10 °                      | 10 °                      | 10 °                      |
| K06             | 147 °                     | 147 °                     | 145 °                     |
| K07             | 14 °                      | 14 °                      | 14 °                      |
| K08             | 120 °                     | 120 °                     | 120 °                     |
| L               | 1970 mm (77,6 in)         | 1970 mm (77,6 in)         | 2050 mm (80,7 in)         |
| L1              | 6340 mm (249,6 in)        | 6455 mm (254,1 in)        | 7080 mm (278,7 in)        |
| M               | 2390 mm (94,1 in)         | 2480 mm (97,6 in)         | 2440 mm (96,1 in)         |
| M1              | 2100 mm (82,7 in)         | 2030 mm (79,9 in)         | 2411 mm (94,9 in)         |
| O1              | 7400 mm (291,3 in)        | 7465 mm (293,9 in)        | 8345 mm (328,5 in)        |
| P               | 1405 mm (55,3 in)         | 1405 mm (55,3 in)         | 1579 mm (62,2 in)         |
| P1              | 50 mm (2,0 in)            | 50 mm (2,0 in)            | 60 mm (2,4 in)            |
| Q               | 4140 mm (163,0 in)        | 4140 mm (163,0 in)        | 4379 mm (172,4 in)        |
| Q1              | 1200 mm (47,2 in)         | 1200 mm (47,2 in)         | 1525 mm (60,0 in)         |
| R               | 4140 mm (163,0 in)        | 4140 mm (163,0 in)        | 4547 mm (179,0 in)        |
| R1              | 1220 mm (48,0 in)         | 1220 mm (48,0 in)         | 1230 mm (48,4 in)         |
| S               | 1800 mm (70,9 in)         | 1800 mm (70,9 in)         | 2162 mm (85,1 in)         |
| S1              | 120 mm (4,7 in)           | 120 mm (4,7 in)           | 130 mm (5,1 in)           |
| T               | 155 mm (6,1 in)           | 98 mm (3,9 in)            | 80 mm (3,1 in)            |
| T1              | 5635 mm (221,9 in)        | 5675 mm (223,4 in)        | 6342 mm (249,7 in)        |
| U1              | 4230 mm (166,5 in)        | 4275 mm (168,3 in)        | 4767 mm (187,7 in)        |
| V1              | 10260 mm (403,9 in)       | 10360 mm (407,9 in)       | 11730 mm (461,8 in)       |



MAX  
4000 kg / 8818 lb



DOC10001079



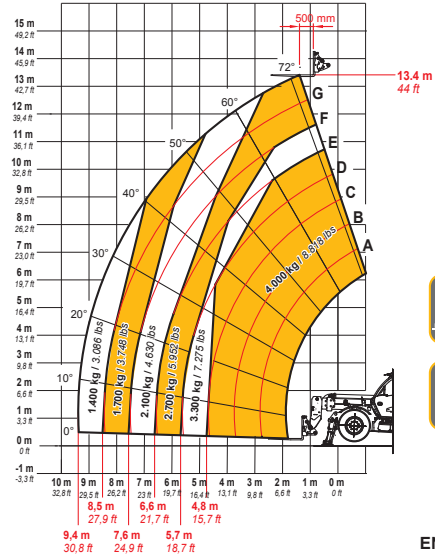
40.I4

EN1459-B

COMING SOON

45.I7

MAX  
4000 kg / 8818 lb



DOC10001080



40.I4

EN1459-B

COMING SOON

60.I8